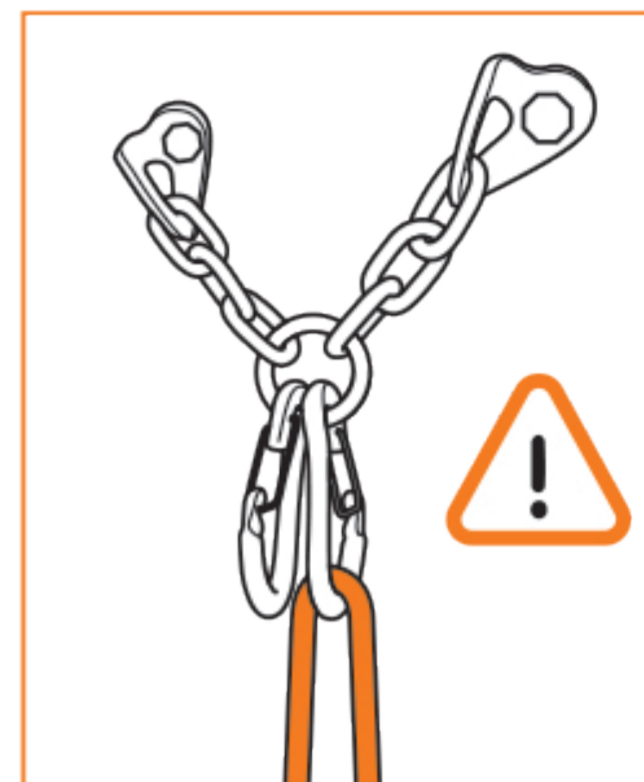
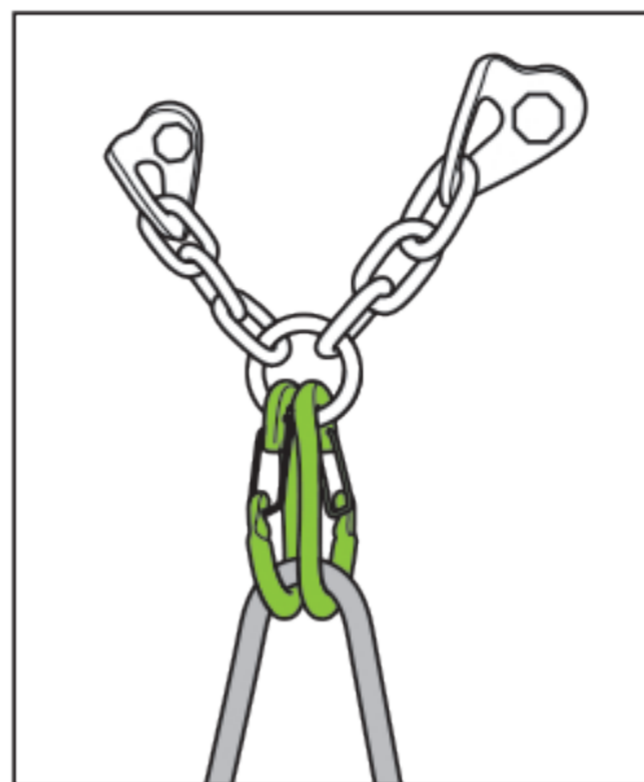
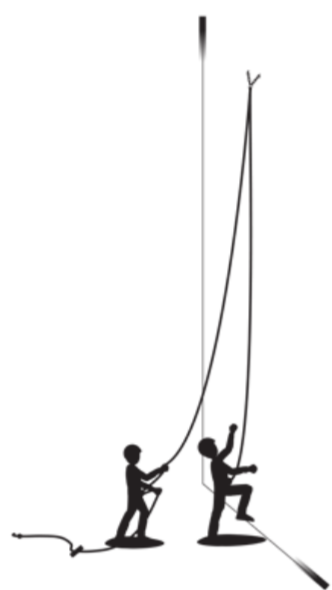


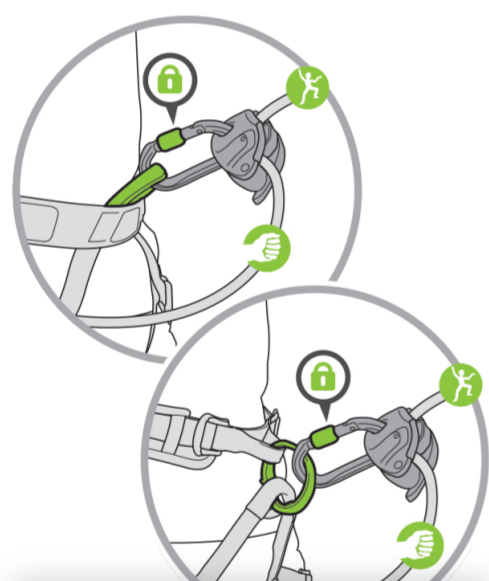
Avant de grimper

Vêtements rentrés dans le baudrier

En moulinette : vérifier que le relais est bien mis

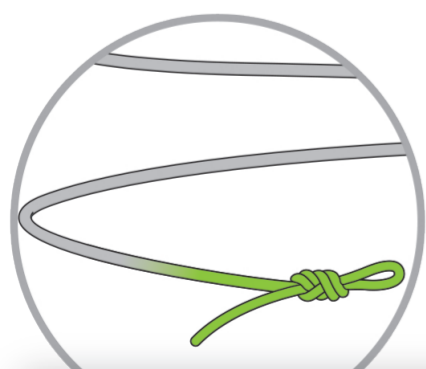


Baudrier correctement porté



Mise en place du système d'assurance

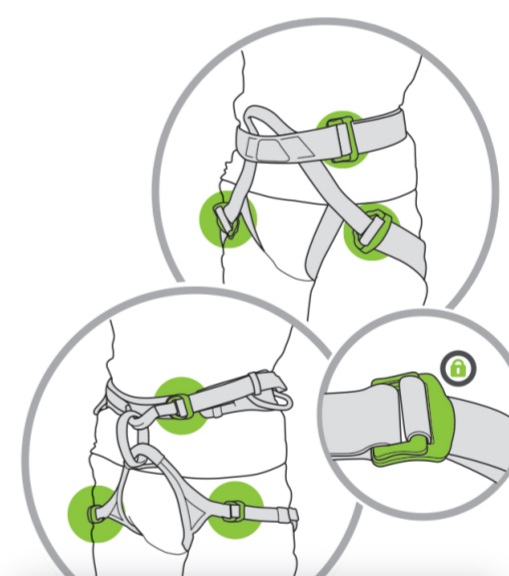
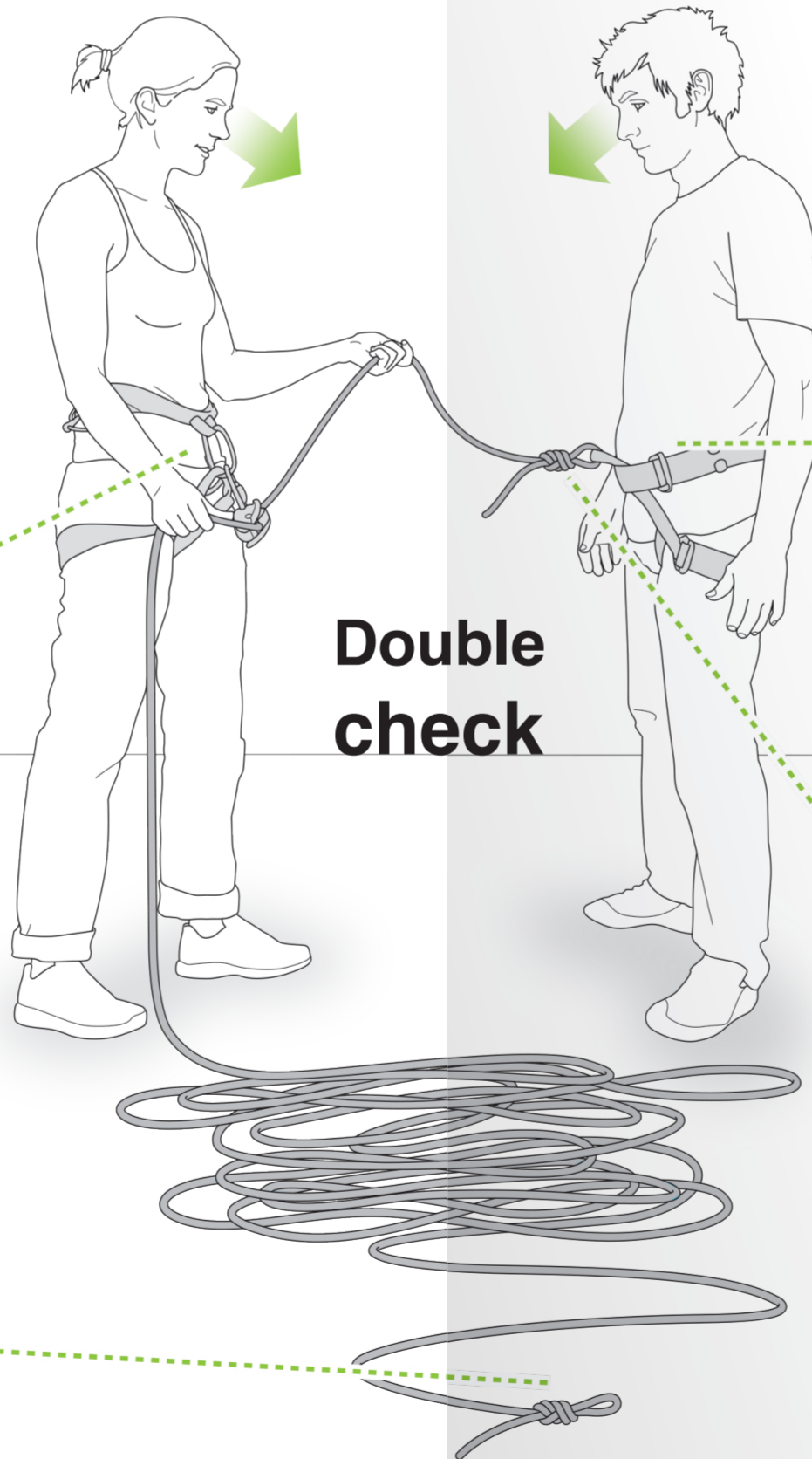
- Corde dans le bon sens (test de fonctionnement de l'appareil).
- Mousqueton connecté au point d'attache du harnais.
- Mousqueton verrouillé.



Corde

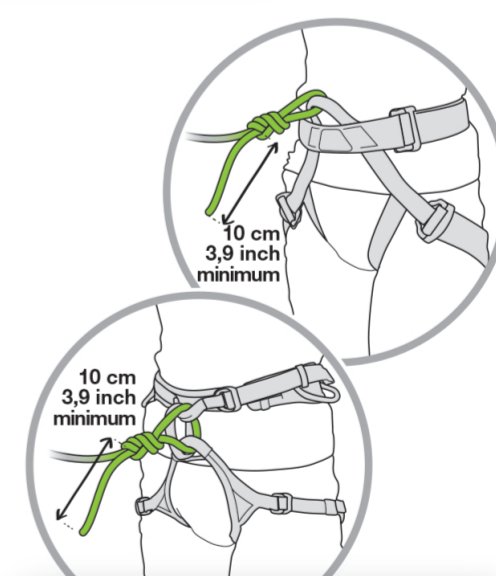
- Présence d'un nœud en bout de corde.

Double check



Harnais

- Ceinture du harnais positionnée juste au-dessus des hanches.
- Harnais ajusté proche du corps.
- Bon serrage et verrouillage des boucles de réglage.



Nœud d'encordement

- Encordement sur le point d'attache du harnais.
- Nœud correct.
- Nœud serré avec un rab de corde de 10 cm.